

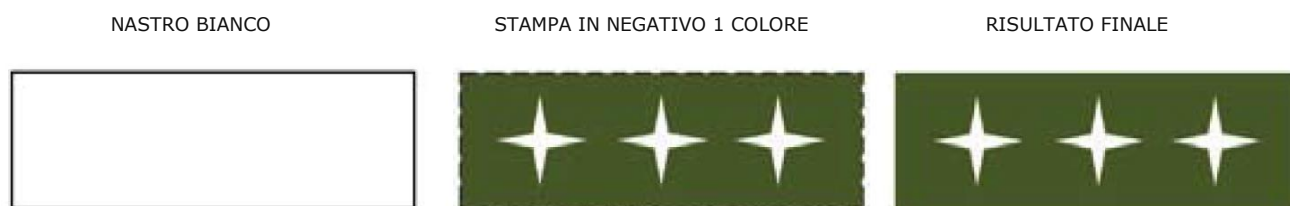
L'USO DEL COLORE

Ricercando un equilibrio estetico/cromatico, nella stampa in positivo si consiglia l'utilizzo di colore scuro su supporto chiaro (l'impiego inverso, colore chiaro su supporto scuro, sarebbe da evitare). Nel definire la scelta è bene valutare attentamente l'accostamento cromatico: inchiostro blu su supporto giallo crea un effetto che tende al verde. Inoltre, quando si stampa su nastro trasparente bisogna assicurarsi di conoscere il colore della superficie d'applicazione in modo tale da evitare disequilibri cromatici. Se, tuttavia, risulta fondamentale utilizzare un colore chiaro su supporto scuro, il solo modo per ottenere un buon risultato è la stampa in negativo. Ad esempio, per ottenere un logo giallo su supporto nero si deve stampare come primo colore il giallo e poi, come secondo colore, il nero. Vi invitiamo a consultare le tavole allegate.

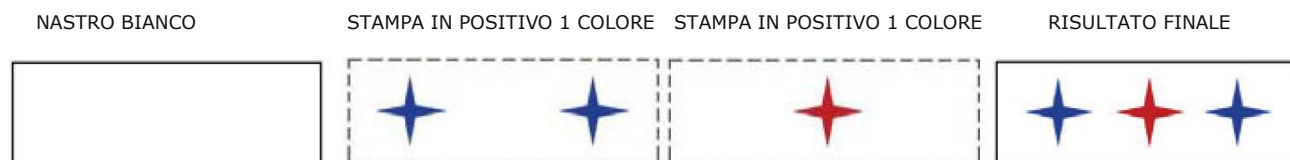
STAMPA IN POSITIVO 1 COLORE



STAMPA IN NEGATIVO 1 COLORE



STAMPA IN POSITIVO 2 COLORI



STAMPA IN POSITIVO 2 COLORI



STAMPA IN NEGATIVO 1 COLORE E POSITIVO 2 COLORI



STAMPA IN NEGATIVO 1 COLORE E POSITIVO 1 COLORE

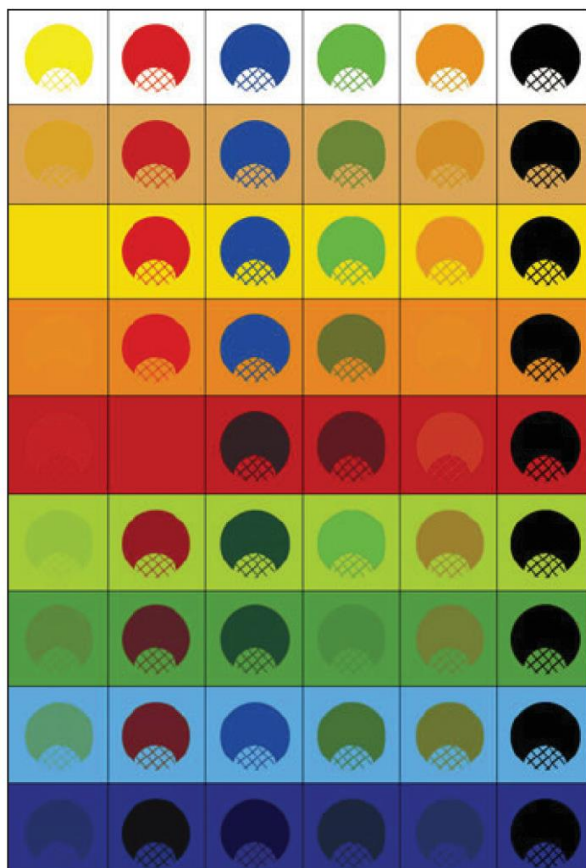


GIUNTURA CLICHE'

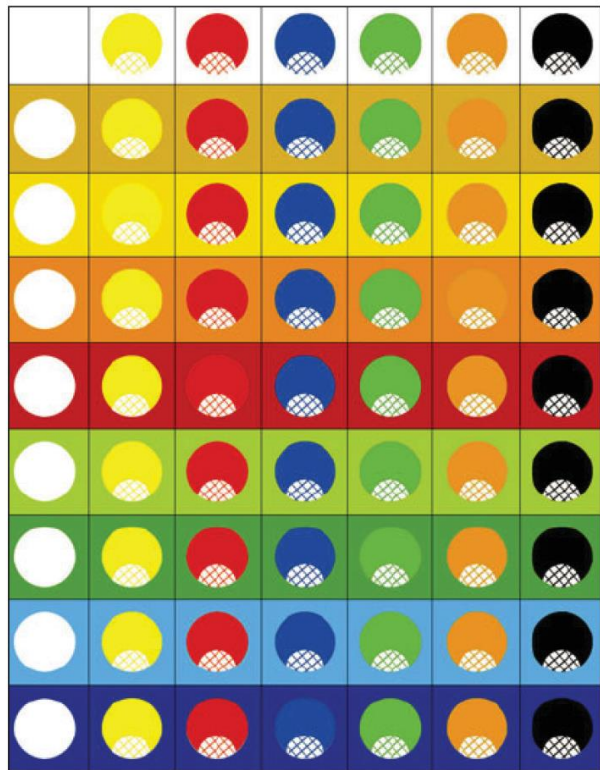


Tutti i colori illustrati sono indicativi e potrebbero non corrispondere al risultato finale.

STAMPA IN POSITIVO SU NASTRO COLORATO



STAMPA IN NEGATIVO SU NASTRO COLORATO





Per garantire un buon servizio chiediamo al cliente di specificare le seguenti informazioni:

- Tipo di nastro e spessore
- Dimensioni del nastro (altezza x lunghezza)
- Quantità
- Colore del supporto
- Numero di colori stampati (
- Stampa in positivo o negativo
- Lunghezza e altezza del testo, intervallo e passo di stampa
- Senso di svolgimento del nastro